



AIRWAVE®: UMFASSENDE VERWALTUNG FÜR MOBILE UNTERNEHMENSNETZWERKE

AirWave von Aruba bietet IT-Organisationen betriebliche Effizienz, die sich rasch ändernde Unternehmensnetzwerke verwalten und eine wachsende Anzahl mobiler Mitarbeiter unterstützen.

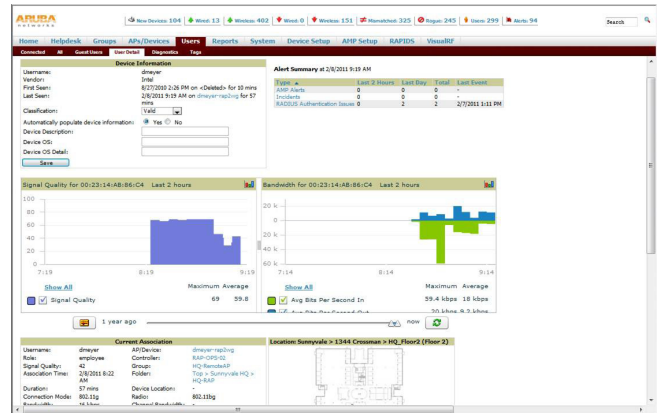
Durch Mobilität erwachsen im Bereich IT neue Herausforderungen, für die ein Überblick über alle Aspekte nötig ist, die sich auf die Dienstqualität auswirken: die Funkumgebung, Controller, die drahtgebundene Infrastruktur und Access Points. Ferner ist beim Verwalten des Netzwerks ein intelligenter, identitätsorientierter Ansatz erforderlich.

AirWave bietet IT-Abteilungen die Übersicht und Kontrolle, die zum effektiven Verwalten moderner mobiler Unternehmensnetzwerke benötigt werden. Dazu zählen die Bereitstellung von Echtzeitüberwachung, proaktive Alarmer, Verlaufsberichte und schnelle, effiziente Fehlerbehebung, die über eine zentralisierte, intuitive Benutzeroberfläche verfügbar sind.

Dank VisualRF™-Lokalisierung und -Kartierung bietet AirWave einen umfassenden Überblick über die unternehmensweite Funkumgebung. Durch die Erstellung einer Karte der Wi-Fi-Netzabdeckung und der zugrunde liegenden drahtgebundenen Topologie gibt AirWave VisualRF ein verständliches und präzises Abbild darüber wieder, welche Benutzer sich an welchem Standort im Netzwerk befinden und welche Leistung dieses aufweist.

Zusammen mit ArubaOS™ RFprotect-Spektralanalyse und Wireless Intrusion Protection-Software sammelt AirWave RAPIDS™ Informationen zu nicht autorisierten Access Points und nicht autorisierten drahtlosen Zugriffsversuchen. Diese Daten werden zusammen mit den Daten drahtgebundener Netzwerke gesammelt, um die relevantesten Bedrohungen hervorzuheben. Dadurch wird die Anzahl von Fehlalarmen stark minimiert und die Netzwerksicherheit bedeutend verbessert.

Dank der benutzerfreundlichen Oberfläche und dem identitätsorientierten Ansatz beim Netzwerkzugriff können Service Desk-Mitarbeiter Konnektivitätsprobleme isolieren, sodass sich die Techniker der IT-Abteilung auf das proaktive Optimieren der Netzwerkleistung konzentrieren können. AirWave ist als Software oder kombiniertes Paket aus Hardware und Software erhältlich und minimiert Kosten sowie Komplexität, steigert die Dienstqualität und unterstützt IT-Abteilungen dabei, bezüglich der Netzwerkplanung intelligente, fundierte Entscheidungen zu treffen.



AirWave bietet identitätsorientierte Überwachung und umfassende Verwaltung mobiler Unternehmen

BENUTZERFREUNDLICHE WEB-OBERFLÄCHE

- Rollenbasierter Zugriff, Anzeigerechte und administrative Privilegien gemäß Verantwortung der jeweiligen Position
- Anpassbare Ansichten wichtiger Informationen
- Identifizieren von und Suchen nach Benutzern per Benutzername

GERÄTEERKENNUNG

- Automatische Erkennung von Geräten in der WLAN-Infrastruktur
- Betrieb in jeder beliebigen Netzwerkumgebung, einschließlich verteilter Netzwerke mit einer großen Anzahl an Standorten

ECHTZEITÜBERWACHUNG

- Automatische Verfolgung aller drahtloser Benutzer und Geräte, die mit dem Netzwerk verbunden sind
- Überblick über die drahtgebundene Infrastruktur, mit der drahtlose Controller und Access Points verbunden werden
- Protokolle und Anzeige zu Funk- und RADIUS-Fehlern, die eine häufige Quelle von Konnektivitätsproblemen sind
- Schnelles Aufspüren von netzwerkübergreifenden Überwachungsansichten hin zur Anzeige der Überwachung auf Geräteebene

URSACHENANALYSE UND EREIGNISZUORDNUNG

- Aufwärtsgerichtete Darstellung von Beziehungen zwischen Access Points, Controllern und Switches zum Ermitteln von Grundursachen von Ausfällen und Leistungsproblemen

AUTOMATISIERTE KONFIGURATIONSVERWALTUNG

- Automatische Konfiguration von Access Points, Controllern und Aruba S3500 Mobility Access Switches
- Definition von Konfigurationsrichtlinien über eine webbasierte Benutzeroberfläche oder durch Importieren einer bekanntermaßen bewährten Konfiguration von einem vorhandenen Gerät
- Hierarchische Richtliniendefinition für schnelle und einfache Aktualisierungen allgemeiner Konfigurationen über das gesamte Netzwerk hinweg ohne Überschreiben von möglicherweise von Standort zu Standort abweichenden Einstellungen
- Effiziente Remote-Softwareverteilung zur Vermeidung von zeitaufwendigen und fehleranfälligen manuellen Aktualisierungen
- Intelligente Planung zur Automatisierung von Konfigurationen oder Firmwareaktualisierungen mit minimalen Beeinträchtigungen und Erstellung von wiederkehrenden Aufgaben durch die IT-Abteilung
- Unterstützung archivierter Gerätekonfigurationen zur Überprüfung und Versionskontrolle

AIRWAVE-DATENBLATT

- Verwaltung detaillierter Prüfprotokolle zu Änderungen von allen AirWave-Benutzern

BESSERE NETZWERKPLANUNG UND -BEREITSTELLUNG

- VisualRF und Offline-Tool VisualRF Plan für rasches Planen der Funkabdeckung und drahtgebundenen Abdeckung an neuen Standorten

VERWALTUNG AKTUELLER TECHNOLOGIEN, ARCHITEKTUREN UND PRODUKTE

- Zentrale Verwaltungsoberfläche für mehrere Generationen an Geräten
- Unterstützung unabhängiger, Controller-verwalteter und netzwerkgestützter Access Points
- Überwachung von Aruba Mobility Access Switches und anderer Edge-Geräte mit standardmäßigen MIB-Daten
- Berichte zur Nutzung drahtgebundener Ports zur Unterstützung der Kapazitäts- und Netzwerkplanung, Unterstützung der aktuellen Verwaltungsfunktionen von Aruba
- Unterstützung drahtloser Drittanbieter-Netzwerke führender Hersteller wie Cisco, Motorola und Hewlett-Packard

OFFENE ARCHITEKTUR

- XML-API für kostengünstige Integration wertvoller Standortdaten in anderen Anwendungen
- Zugriff auf alle Daten in AirWave über die XML-API

PLATTFORMDATEN

- Zentralisiertes Network Operations Center ohne lokale Agenten
- Kompatibel mit PC-Standardhardware/Linux-Standardbetriebssystem
- Gerätekommunikation über SSH, Telnet, SNMP V1/V2c/V3 und andere Standardprotokolle
- Unterstützung von bis zu über 100.000 verwalteten Geräten

VISUALRF-FUNKTIONEN

ECHTZEITVISUALISIERUNG

- Sprach-Overlay zur Anzeige der Abdeckung für Mobiltelefone einschließlich Funk-Heatmap
- Anzeige von Aruba Mobility Access Switches und anderer Geräte in Schaltschränken für einen umfassenden Überblick über Netzwerkendgeräte
- Funktion zum Simulieren von Fehlern zur Analyse von fiktiven Szenarien für proaktive Funkabdeckungsplanung

EFFEKTIVE STANDORTPLANUNG FÜR PRÄZISE BEREITSTELLUNGEN

- Ermittlung der korrekten Menge und Platzierung von Access Points, Controllern, Aruba Mobility Access Switches und anderen Edge-Geräten basierend auf Funkabdeckungszielen und -Anforderungen.
- Einbeziehung von Aruba Mobility Access Switches und anderen Geräten in Schaltschränken in der Netzwerkplanung
- Automatische Erstellung von Materiallistenberichten

EIGENSTÄNDIGES PLANUNGS-TOOL VISUALRF

- Kompatibel mit Windows-basierten Laptops und Arbeitsplatzcomputern
- Verwendung der gleichen Funkplanungs- und Visualisierungsalgorithmen wie beim integrierten VisualRF-Modul
- Export offline erstellter Pläne in das integrierte VisualRF-Modul, ferner Export der Pläne des integrierten VisualRF-Moduls in das eigenständige VisualRF-Tool

INTEGRIERTE STANDORTBESTIMMUNG UND FUNKVISUALISIERUNG

- Rasche Standortbestimmung von Benutzern und drahtlosen Geräten zur Fehlerbehebung, Planung und Teileverfolgung
- Wiedergabe des Standortverlaufs einzelner Benutzer am vergangenen Tag zur Unterstützung der Fehlerbehebung und Wiederbeschaffung verlorener Geräte

- Zeitlich uneingeschränkte Speicherung des letzten bekannten Standorts aller verfolgten Geräte zum Auffinden verlorener oder gestohlener Geräte

RAPIDS-FUNKTIONEN

RAPIDS-HÖHEPUNKTE

- Flexible regelbasierte Bestimmung der Bedeutung nicht autorisierter Access Points für vorhandene Umgebung
- Korrelation der von der drahtgebundenen Infrastruktur gesammelten Daten mit den Daten aus der WLAN-Infrastruktur zur Minimierung möglicher Fehlalarme
- Zentrale Verwaltungskonsole für ArubaOS RFprotect zur Überwachung nicht autorisierter Zugriffsversuche und von Abwehraktivitäten Gleichzeitige Erkennung und Neutralisierung nicht autorisierter Access Points
- Nutzung der Standortdaten aus VisualRF
- Konformitätsberichte, inklusive Payment Card Industry-Datensicherheitsstandard (PCI)

VISUALISIERUNG NICHT AUTORISierter GERÄTE

- Integration in VisualRF zur Anzeige des Standorts aller nicht autorisierten Geräte im Gebäudegrundriss

INTRUSION DETECTION SYSTEM-EREIGNISSE (IDS)

- Aggregation, Korrelation, Warnung und Protokollierung im Netzwerk erkannter und gemeldeter drahtloser Angriffe für ein umfassendes Bild der Infrastruktursicherheit

MAXIMALE SICHERHEIT DER ENTERPRISE-KLASSE

- Anzeige der Standorte von AirWave RAPIDS erkannter, nicht autorisierter Access Points für schnellere Erkundung und Deaktivierung
- Exakte Planung der Standorte zur Bereitstellung dedizierter Wi-Fi-Sensoren wie Aruba-Air-Monitoren zur Gewährleistung einer umfassenden Abdeckung
- Vergleich drahtgebundener und drahtloser Prüfergebnisse zur Entfernung doppelter Instanzen und Verfeinerung der Bedrohungsbewertung

REGELBASIERTE BEDROHUNGSKLASSIFIKATION

- Klassifizierung möglicher Bedrohungen basierend auf angepassten Regeln zur Definierung der Charakteristika nicht autorisierter Geräte
- Minimierung von Fehlalarmen und Möglichkeit der Konzentration auf bedeutendste Bedrohungen für Mitarbeiter im Bereich Netzwerksicherheit

AUTOMATISIERTE ALARME UND BERICHTE

- Vordefinierte, anpassbare Berichte zum Eingehen auf den Informationsbedarf bei gängigen Aspekten der Sicherheit und Konformität wie Verfolgung nicht autorisierter Geräte und PCI-Konformität

AUTOMATISCHE UND MANUELLE EINDÄMMUNG

- Durchführung manueller oder automatisierter Eindämmung nicht autorisierter Access Points mit Aruba- und Cisco-Controllern
- Angepasste benutzerdefinierte und regelbasierte Klassifizierung zur Ermittlung der automatischen Eindämmung von Geräten
- Deaktivierung des Switch-Ports bei Erkennung eines nicht autorisierten Access Points

AIRWAVE-DATENBLATT

BESTELLINFORMATIONEN	
Teilenummer	Beschreibung
AW-50	AirWave software to manage up to 50 devices (including controllers, APs, Aruba Mobility Access Switches and third-party switches)
AW-100	AirWave software to manage up to 100 devices
AW-200	AirWave software to manage up to 200 devices
AW-500	AirWave software to manage up to 500 devices
AW-1000	AirWave software to manage up to 1.000 devices
AW-2500	AirWave software to manage up to 2.500 devices
AW-EXP1-50	AirWave expansion license for one additional AP/device for systems with 50 or greater existing device licenses
AW-MASTER	AirWave software license to manage multiple AirWave servers from a single console

Für große und geschäftskritische Netzwerke:

Failover-Lizenzen sind auch für jedes entsprechende AW-xxx-Paket erhältlich.



WWW.ARUBANETWORKS.COM | 1344 Crossman Avenue. Sunnyvale, CA 94089
1-866-55-ARUBA | Tel.: +1 408.227.4500 | Fax: +1 408.227.4550 | info@arubanetworks.com