



# SonicWALL Anti-Spam Desktop

DESKTOP SOFTWARE

**Ausgezeichneter E-Mail-Schutz vor Spam und Phishing-Angriffen**

SonicWALL® Anti-Spam Desktop schützt Outlook-, Outlook Express- oder Windows Mail-E-Mail-Clients auf Windows-basierten Desktop-PCs oder Laptops effizient vor Spam und Phishing-Angriffen. Mit SonicWALL Anti-Spam Desktop wird E-Mail wieder zu einem effizienten Produktivitätstool statt ein konstantes Ärgernis und ein Einfallstor für Bedrohungen zu sein.

Ruft der Benutzer einen Outlook-, Outlook Express- oder Windows Mail-Client auf, wird automatisch Anti-Spam Desktop aktiviert. Das Programm stellt sicher, dass alle E-Mails, die über Exchange, POP oder IMAP in einem oder in mehreren Posteingängen ankommen, eingehend geprüft und evaluiert werden. Zusätzlich wird das SonicWALL GRID-Netzwerk abgefragt und jede Nachricht analysiert. Anti-Spam Desktop verschiebt anschließend erkannte Spam-Mails in den SonicWALL Junkmail-Ordner, Phishing-E-Mails in den SonicWALL Phishing Mail-Ordner und reguläre E-Mails in den Posteingang. Verdächtige E-Mails, für die eine Authentifizierung angefordert wurde (Challenge/Response-Option), werden in den Spamverdacht-Ordner verschoben.

- **Echtzeit-Schutz**
- **Adversarial Bayesian-Filter**
- **Schutz vor Phishing-Angriffen**
- **Flexible Schutzoptionen**
- **Challenge-Response**

## Funktionen und Vorteile

**Echtzeit-Schutz.** SonicWALL Anti-Spam Desktop bietet zuverlässigen und laufend aktualisierten Schutz durch den Echtzeit-Abgleich mit dem SonicWALL GRID-Netzwerk. Das globale Netzwerk prüft täglich Millionen von E-Mails und ermittelt die Vertrauenswürdigkeit von Absendern, Inhalten, Links, Bildern, Anhängen etc. Neu erkannte Spam-Mails werden automatisch und in Echtzeit aus dem Posteingang entfernt.

**Adversarial Bayesian-Filter.** Um selbst die raffiniertesten Spammer-Tricks erkennen zu können, setzt SonicWALL eine Adversarial Bayesian-Engine ein, die nicht nur den Inhalt von E-Mails, sondern auch hunderte anderer Eigenschaften überprüft. Auf diese Weise wird jede Nachricht lückenlos und überaus effizient auf Spam geprüft.

**Schutz vor Phishing-Angriffen.** Anti-Spam Desktop bietet die branchenweit einzige Bayessche Phishing-Engine, um Phishing-Mails mit einer bislang unerreichten Treffergenauigkeit zu erkennen. Anti-Spam Desktop verschiebt gefährliche

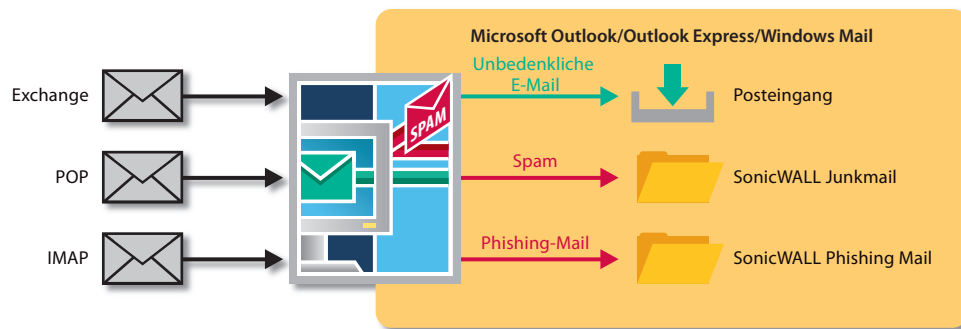
Mails in einen eigenen SonicWALL Phishing Mail-Ordner. Diese eindeutige Klassifizierung von Phishing-Mails verringert das Risiko erheblich, dass finanzielle, persönliche oder firmeneigene Informationen durch einen E-Mail-basierten Phishing-Angriff in die falschen Hände geraten.

**Flexible Schutzoptionen.** Benutzer haben die Möglichkeit, Listen zu personalisieren, um E-Mails auf der Grundlage von E-Mail-Adressen, Domännennamen und Mailinglisten zuzulassen oder zu blockieren. Benutzer können auch eine Feineinstellung vornehmen, um die Aggressivitätsstufe anhand der Mail-Inhalte (z. B. „anstößige Sprache“, „Werbung“) oder sogar anhand der Sprache festzulegen.

**Challenge-Response.** SonicWALL Anti-Spam Desktop kann Rückfragen für keine, einige oder alle E-Mails versenden, die von einem unbekanntem Absender kommen. Diese Rückfragen können sowohl aus Text als auch aus Bildern bestehen und von den Anwendern personalisiert werden.

# Technische Daten

## Unkomplizierter Einstieg und einfache Handhabung



### SonicWALL Anti-Spam Desktop

1-Jahres-Abos  
5-User-Paket  
01-SSC-7451

10-User-Paket  
01-SSC-7452

25-User-Paket  
1-Jahres-Abo  
01-SSC-7453

2-Jahres-Abos  
5-User-Paket  
01-SSC-7456

10-User-Paket  
01-SSC-7457

25-User-Paket  
01-SSC-7458

3-Jahres-Abos  
5-User-Paket  
01-SSC-7461

10-User-Paket  
01-SSC-7462

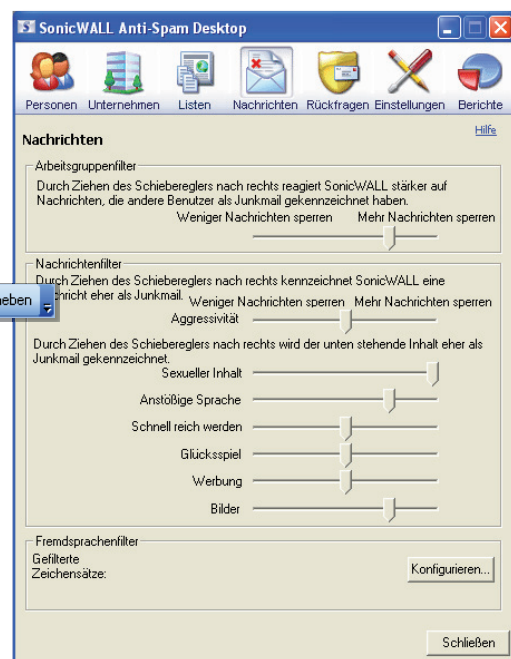
25-User-Paket  
01-SSC-7463

SonicWALL Anti-Spam Desktop lässt sich in wenigen Minuten auf einem Windows-basierten Desktop-PC oder einem Laptop installieren und verhindert umgehend, dass Spam- oder Phishing-Mails in die Outlook-, Outlook Express- oder Windows Mail-Posteingänge gelangen. Dazu müssen keine Regeln definiert oder Listen erstellt werden. SonicWALL Anti-Spam Desktop merkt sich, bei welchen E-Mails es sich um Spam handelt und bietet so nach und nach einen immer effizienteren Schutz für jeden Posteingang.



Falls eine Spam-Mail nicht von SonicWALL Anti-Spam Desktop erkannt wird und in den Posteingang gelangt, kann der Benutzer die Mail einfach auswählen und auf „Junkmail“ klicken. Damit wird die Mail umgehend aus dem Posteingang entfernt und in den SonicWALL Junkmail-Ordner verschoben. SonicWALL Anti-Spam Desktop übernimmt den E-Mail-Absender außerdem in eine persönliche Liste geblockter E-Mail-Adressen, so dass der Benutzer keine Nachrichten von diesem Absender mehr erhält.

Falls eine unbedenkliche Mail in den SonicWALL Junkmail-Ordner gelangt, braucht der Benutzer nur die Nachricht auszuwählen und auf „Junkmail-Status aufheben“ zu klicken, um die Mail in den Posteingang zu verschieben. SonicWALL Anti-Spam Desktop übernimmt den Absender der E-Mail dann in eine persönliche Liste zulässiger E-Mail-Adressen, so dass der Benutzer von diesem Absender immer Nachrichten erhält.



### Unterstützte Plattformen und E-Mail-Clients

#### Vista (64-Bit)

Outlook 2007  
Outlook 2003  
Windows Mail

#### Vista (32-Bit)

Outlook 2007  
Outlook 2003  
Windows Mail

#### Windows XP

Outlook 2007  
Outlook 2003  
Outlook Express 6.0

**SonicWALL Deutschland**  
Tel.: +49 89 4545 946  
www.sonicwall.de

**SonicWALL Schweiz**  
Tel.: +41 44 810 31 35  
www.sonicwall.ch

**SonicWALL Österreich**  
Tel.: +41 44 810 31 35  
www.sonicwall.at

