

In folgenden Sprachen verfügbar



**Microsoft**  
GOLD CERTIFIED  
Partner

# GFI LANguard™

## Netzwerksicherheits-Scanner und Schwachstellen-Management-Tool

Jetzt auch als  
**FREEWARE**  
für 5 IPs verfügbar!

- Richtungweisende Technologie
- Attraktives Preisangebot
- 20.000 Kunden

## Die führende Lösung für Netzwerksicherheits-Scans und Schwachstellen-Management

GFI LANguard™ ermöglicht das Aufspüren, Bewerten und Beheben von Sicherheitsschwachstellen im Netzwerk. Bereits über 20.000 Kunden vertrauen auf den mehrfach ausgezeichneten Netzwerk- und Port-Scanner, um ihre IT-Umgebung mit nur minimalem Aufwand zu schützen. Systemverantwortliche kennen das Problem: Aufgaben wie Schwachstellen-Scans, Patch-Management und Netzwerküberprüfungen müssen oft getrennt voneinander mit unterschiedlichen Produkten bewältigt werden. GFI LANguard hingegen vereint diese drei tragenden Elemente des Schwachstellen-Managements in einem leistungsstarken Paket. Erhalten Sie einen kompletten Überblick über den aktuellen Schutz Ihrer IT-Umgebung, um Systeme einfacher und effektiver absichern zu können.

Beim Scannen des Netzwerks samt virtuellen Umgebungen kommen mehr als 15.000 Schwachstellen-Checks und -bewertungen zum Einsatz, die unter anderem auf den Branchenstandards OVAL (Open Vulnerability and Assessment Language) und SANS Top 20 (SysAdmin, Audit, Network, Security) beruhen. Regelmäßige Überprüfungen des Sicherheitsstatus der IT-Umgebung helfen, Lücken zu schließen, bevor sie ausgenutzt werden können. Beispielsweise lässt sich auch feststellen, ob Rechner anfällig für den Conficker-Wurm sind und wo gegebenenfalls bereits eine Infizierung erfolgt ist.

### VORTEILE



- **Leistungsfähiger Netzwerksicherheits- und Port-Scanner mit Netzwerküberprüfungen**
- **Untersuchung des gesamten Netzwerks, darunter auch virtuelle Umgebungen, mit über 15.000 Schwachstellen-Checks und -bewertungen**
- **Minderung von Betriebskosten durch zentralisierte Schwachstellen-Scans, Patch-Management und Netzwerküberprüfung**
- **Automatisierte Funktionen für dauerhaften Netzwerkschutz ohne hohen Administrationsaufwand**
- **Kontrollfunktionen zur umfassenden Darstellung des gesamten Netzwerk- und Port-Schutzes**
- **Beliebtester kommerzieller Sicherheits-Scanner für Microsoft Windows (bereits zweimal in Folge Sieger bei Umfrage unter Nmap-Anwendern) und "Best of TechEd"-Gewinner 2007 in der Kategorie "Sicherheit"**



## Schwachstellen-Scans

Bei Sicherheitsüberprüfungen werden alle IP-Adressen des Netzwerks untersucht und mehr als 15.000 Schwachstellen kontrolliert und bewertet. Führen Sie Scans für unterschiedliche Betriebssysteme (Windows, Macintosh, Linux) und sogar virtuelle Umgebungen durch, und analysieren Sie Sicherheitseinstellungen und -status Ihres Netzwerks. So lassen sich Lücken rechtzeitig aufspüren und schließen, bevor sie von Hackern missbraucht werden können.

### Definition eigener Schwachstellen-Checks

Ein intuitiver Assistent hilft bei der einfachen Erstellung eigener Schwachstellen-Checks. Selbst komplexe Prüfungen lassen sich einrichten. Die integrierte Skript-Engine unterstützt Python und VBScript; ein Skript-Editor und -Debugger vereinfacht die Skript-Erstellung zusätzlich.

### Einleitung von Gegenmaßnahmen

GFI LANguard scannt alle Netzwerkrechner, schlüsselt identifizierte Sicherheitslücken in verschiedene Gefahrenkategorien auf und bietet Hinweise sowie Tools zur Problembeseitigung. Eine leicht verständliche grafische Darstellung des Gefährdungsgrads erlaubt die rasche Bewertung des Schutzes einzelner Computer oder des gesamten Netzwerks. Gegebenenfalls werden Links oder zusätzliche Informationen bereitgestellt, die beim Schließen einer speziellen Lücke helfen können – z. B. eine BugTraq-ID oder eine Artikel-ID der Microsoft Knowledge Base.

### Statuskontrolle von Drittanbieter-Sicherheitsanwendungen wie Antiviren- und Anti-Spyware-Lösungen

Lassen Sie feststellen, ob unterstützte Sicherheitsanwendungen wie Antiviren- und Anti-Spyware-Programme mit aktuellen Signaturdateien arbeiten und ihre Scans korrekt verrichten. So können beispielsweise die Konfigurationseinstellungen der Security-Produkte kontrolliert werden um zu überprüfen, ob wichtige Funktionen wie Echtzeit-Scans aktiviert sind.

## Patch-Management

Eine umfangreiche Auswahl an Tools hilft bei Installation und Verwaltung von Sicherheits-Patches auf Netzwerkrechnern mit unterschiedlichen Microsoft-Betriebssystemen und -Anwendungen. Fehlende Updates werden automatisch abgerufen, Patch-Rollbacks

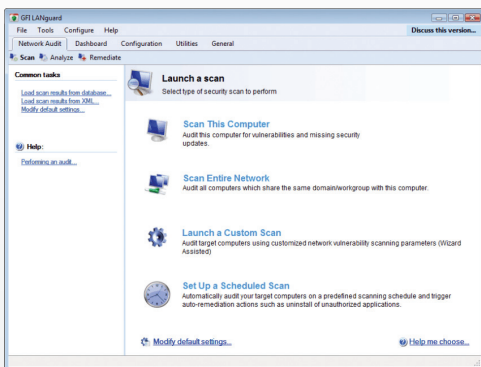
und die Bereitstellung eigener Software erleichtern das Patch-Management zusätzlich. Es können u. a. Client-Software installiert, eigene oder Microsoft-fremde Programme aktualisiert und Antiviren-Updates bereitgestellt werden. Durch einheitliche Vorgaben für die gesamte Netzwerkumgebung wird Ihr System zuverlässig vor Schwachstellen jeglicher Art abgesichert.

## Netzwerk- und Software-Überprüfung

Mit der Netzwerküberprüfung werden alle sicherheitsrelevanten Netzwerkinformationen erfasst – ob zu angeschlossenen USB-Geräten, installierter Software, Freigaben und offenen Ports, unsicheren Passwörtern oder zur eingesetzten Hardware. Detaillierte Berichte geben Aufschluss über den aktuellen Sicherheitsstatus Ihrer Systemumgebung. Sämtliche Scan-Ergebnisse lassen sich mit Hilfe unterschiedlicher Filter mühelos analysieren.

## Leistungsstarke Berichterstellung

Nutzen Sie aussagekräftige Reports, die den Sicherheitsstatus des Netzwerks übersichtlich darstellen. Entscheidungsträger und technischer Support erhalten alle relevanten Informationen, die sie benötigen: Ob Trend-Reports für die Geschäftsführung (ROI) oder tägliche Detailberichte zu Sicherheitsproblemen für die IT-Abteilung, das GFI LANguard ReportPack liefert leicht verständliche Grafiken und Tabellen, die einen vollständigen, stets aktuellen Überblick über die Netzwerksicherheit bieten. Zusammenfassende Berichte für Entscheidungsträger stehen direkt über GFI LANguard zum Abruf bereit.



Starten eines neuen Scans

## Systemanforderungen

- Microsoft Windows Server 2008/2003, Windows 2000 (SP4), Windows 7/ Vista, Windows XP (SP2)
- Microsoft Internet Explorer 5.1 oder höher
- Microsoft .NET Framework 2.0
- Client für Microsoft-Netzwerke – standardmäßig im Lieferumfang von Microsoft Windows 95 und höher enthalten
- Secure Shell (SSH) – standardmäßig im Lieferumfang jeder großen Linux-Distribution enthalten

↓ Weitere Informationen und eine kostenfreie Testversion stehen zum Abruf bereit auf <http://www.gfisoftware.de/lannetscan/>

**Microsoft**  
GOLD CERTIFIED  
Partner

### Kontaktinformationen

**Malta**  
Tel. +356 2205 2000  
Fax +356 2138 2419  
sales@gfi.com

**UK**  
Tel. + 44 (0)870 770 5370  
Fax + 44 (0)870 770 5377  
sales@gfi.co.uk

**USA**  
Tel. +1 (888) 243-4329  
Fax +1 (919) 379-3402  
ussales@gfi.com

**Asien/Pazifikraum/Südastralien**  
Tel. +61 8 8273 3000  
Fax +61 8 8273 3099  
sales@gfiap.com

**GFI**

[www.gfisoftware.de](http://www.gfisoftware.de)