

GFI MailSecurity™

Wegweisende E-Mail-Sicherheit für Exchange/SMTP/Lotus

- **Führende** Multi-Engine-Virenabwehr
- **Über 30.000** Kunden
- **Starkes** Preis-Leistungsverhältnis
- **Hervorragender** Schutz

Die führende KMU-Lösung zur Abwehr von E-Mail-Gefahren mit bis zu 5 Virenscannern

Die Bedrohung von Netzwerken durch vireninferierte und andere schädliche Software wächst beständig. Kleine und mittlere Unternehmen können sich nur mit einer leistungstarken, auf ihre Bedürfnisse abgestimmten Lösung zuverlässig vor der Vielzahl unterschiedlicher Malware und Exploits schützen. Abwehrlösungen mit nur einer einzigen Antiviren-Engine bieten schon längst keinen ausreichenden Schutz mehr, ob auf Server- oder Desktop-Ebene. Umfassendere Verteidigungsmaßnahmen sind erforderlich: Um Mailserver optimal gegen Gefahren abzusichern, überprüft GFI MailSecurity™ eingehende E-Mails mit gleich bis zu fünf Antiviren-Engines.

GFI MailSecurity übernimmt die Rolle einer "E-Mail-Firewall": Viren, Exploits und ähnliche Bedrohungen werden zuverlässig abgewehrt, ebenso wie gezielt gegen Unternehmen gerichtete E-Mail-Angriffe. Über 30.000 Kunden wissen diesen Schutz bereits zu schätzen. Das GFI MailSecurity ReportPack als umfassendes, kostenloses Reporting-Tool liefert Administratoren zudem anschauliche Grafiken und Tabellen zum Verständnis von E-Mail-relevanten Security-Pattern im Unternehmen.

VORTEILE



- **Scan-Engines von Norman und BitDefender bereits im Lieferumfang enthalten, optionale Antiviren-Engines: Kaspersky, McAfee und AVG**
- **Einsatz mehrerer Antiviren-Engines für eine höhere Erkennungsrate und schnellstmögliche Updates**
- **Trojan & Executable Scanner zur Identifizierung neuer schädlicher exe-Dateien ohne zusätzliche Viren-Updates**
- **Email Exploit Engine und HTML Sanitizer zur Deaktivierung von E-Mail-Exploits**
- **Anhangskontrolle**
- **Granulare, anwenderspezifische E-Mail-Inhaltsrichtlinien und -Filterung**
- **Unterstützung der branchenführenden Messaging-Plattformen Microsoft Exchange Server 2000, 2003, 2007, 2010 und Lotus Domino**
- **Optimale Datenaufbereitung durch kostenfreies Reporting-Modul**
- **Konkurrenzloses Preis-Leistungsverhältnis**



Virenkontrolle mit mehreren Scan-Engines

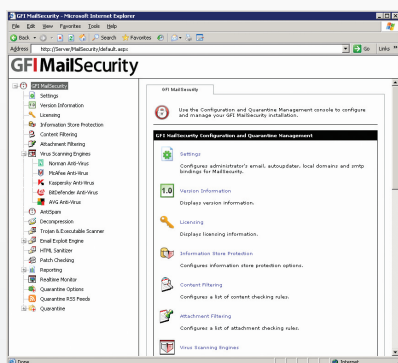
GFI MailSecurity setzt zur Überprüfung eingehender E-Mails gleich mehrere Viren-Scanner ein. Die Verwendung verschiedener Engines verkürzt die durchschnittliche Wartezeit bis zum Erhalt aktualisierter Signatur-Updates und bietet schnelleren Schutz vor neuesten Gefahren. Lösungen mit nur einer einzigen Antiviren-Engine bieten schon längst keine ausreichende Abwehr mehr. Wird ein neuer Virus bekannt, reagieren nicht alle Hersteller gleich schnell und stellen Updates mit unterschiedlicher Verzögerung bereit, z. B. abhängig davon, wo der Schädling entdeckt wurde. Die Verwendung mehrerer Scan-Engines erhöht die Chance, dass mindestens eine von ihnen zeitnah aktualisiert wird und rechtzeitig Schutz bietet. Zudem wendet jede Lösung ihre eigene Heuristik an und besitzt individuelle Abwehrmethoden. Einige Scanner erkennen bestimmte Virenarten samt Untergruppen besser als andere, die wiederum ihre eigenen, speziellen Stärken haben. Je mehr Scan-Engines eingesetzt werden, desto umfassender ist der Schutz.

Überprüfung auf Trojaner und schädliche ausführbare Dateien

Der Trojan & Executable Scanner erkennt unbekannt gefährliche exe-Dateien, indem er überprüft, welche Auswirkung der Aufruf dieser Dateien hat. Trojaner und ähnliche Schädlinge können unbemerkt auf den Rechner eines Benutzers gelangen und einem Angreifer uneingeschränkter Zugriff auf die gespeicherten Daten ermöglichen. Herkömmliche Antiviren-Software erkennt keine Trojaner, da diese nicht auf Signaturen basieren. Der Trojan & Executable Scanner hingegen setzt zuverlässige und intelligente Scan-Methoden ein, die den Gefährdungsgrad einer exe-Datei bestimmen. Die Datei wird disassembliert, die Überprüfung ihrer Prozessabläufe findet in Echtzeit statt, und vorgegebene Aktionen werden mit einer Datenbank bekannter böswilliger Aktionen verglichen. Danach stellt der Scanner sämtliche Dateien unter Quarantäne, von denen verdächtige Aktionen ausgehen, z. B. das Aufnehmen einer Modem- oder Netzwerkverbindung oder der Zugriff auf Adressbücher.

Scan-Engines von Norman und BitDefender bereits im Lieferumfang enthalten

GFI MailSecurity wird mit den Scan-Engines Norman Virus Control und BitDefender ausgeliefert. Norman Virus Control ist als professionelle Antiviren-Engine bereits 32 Mal mit dem "Virus Bulletin 100% Award" ausgezeichnet worden. BitDefender ist eine sehr schnelle, flexibel einsetzbare Antiviren-Engine und überzeugt durch die Anzahl der Formate, die erkannt und gescannt werden. Die Schutzlösung ist ebenfalls ICSA-zertifiziert und wurde mit dem "Virus Bulletin 100% Award" und dem "European IT Prize 2002" prämiert. GFI MailSecurity sucht automatisch nach neuen Virendefinitionen für Norman Virus Control und BitDefender und aktualisiert diese selbsttätig. Im Preis von GFI MailSecurity ist ein Update-Abonnement für 1 Jahr enthalten.



Konfigurationskonsole

Optionale Antiviren-Engines von Kaspersky, McAfee und AVG

Für noch mehr Sicherheit ist es möglich, die Antiviren-Engines von Kaspersky, McAfee und/oder AVG als zusätzliche Lösungen zur Virenabwehr oder als Ersatz für eine der anderen Engines einzusetzen. Kaspersky Anti-Virus ist ICSA-zertifiziert und überzeugt durch seine unübertroffene Scan-Tiefe. Die Engine wird auch wegen ihrer schnellen Bereitstellung aktualisierter Virensignaturen und der heuristischen Technologie geschätzt, die unbekannte Viren effizient neutralisiert. Die Stärken der McAfee Antiviren-Engine liegen in der Identifizierung von Angriffen, die nicht direkt über Viren, sondern z. B. mit Hilfe von ActiveX-Steuerelementen gestartet werden. AVG Technologies ist seit vielen Jahren einer der weltweit führenden Anbieter von Lösungen zur Identifizierung, Analyse und Abwehr von Viren.

Automatisches Entfernen von HTML-Skripten

Die HTML-Fähigkeit von E-Mails ermöglicht es Hackern und Viren-Programmierern, Befehle in HTML-Mails einzubinden und diese auszulösen, sobald die E-Mail geöffnet wird. GFI MailSecurity scannt nach Skript-Code im Textkörper und deaktiviert diese Befehle, bevor die gesäuberte Mitteilung an den Empfänger weitergeleitet wird. GFI MailSecurity ist das einzige Produkt, das mit Hilfe einer von GFI Software patentierten Technologie vor gefährlichen HTML-Mails schützt.

Identifizierung von E-Mail-Exploits

GFI ist führend bei der Erforschung von Exploits, die per E-Mail verbreitet werden: Mit Hilfe der Email Exploit Engine lassen sich Mail-Viren und -Angriffe erkennen, bei denen bekannte Anwendungs- oder Betriebssystem-Exploits zum Einsatz kommen. Beispielsweise stellten die Viren Nimda und Klez von vornherein keine Gefahr für mit GFI MailSecurity geschützte Netzwerke dar. Beide basierten auf bekannten Exploits, für deren Erkennung kein gesondertes Software-Update erforderlich war. Alle notwendigen Informationen zum Schutz vor neuen Exploits werden automatisch von den GFI SecurityLabs bereitgestellt.

Identifizierung von Spyware

Mit Hilfe des Trojan & Executable Scanner lassen sich schädliche ausführbare Dateien erkennen, darunter auch Spyware und Adware. Per E-Mail übertragene Spyware kann zusätzlich über die optional erhältliche Antiviren-Engine von Kaspersky identifiziert werden. Die Kaspersky-Lösung stellt hierfür eine eigene, umfangreiche Datenbank bereit, mit der sich auch Trojaner und Adware aufspüren lassen.

Systemanforderungen

- Microsoft Windows Server 2008, Windows Server 2003/Advanced Server, Windows 2000 Server/Advanced Server (SP1 oder höher) oder Windows XP
- Microsoft Exchange Server 2010/2007/2003/2000 (SP1)/5.5/4.5, Lotus Domino 4 und höher oder ein beliebiger SMTP-/POP3-Mailserver
- Microsoft .NET Framework 2.0
- Microsoft Message Queuing (MSMQ)
- Internet Information Services (IIS) mit Komponenten SMTP und WWW
- Microsoft Data Access Components (MDAC) 2.8

↓ Weitere Informationen und eine kostenfreie Testversion stehen zum Abruf bereit auf <http://www.gfi.com/mailsecurity/>

Microsoft
GOLD CERTIFIED
Partner

Kontaktinformationen

Malta
Tel. +356 2205 2000
Fax +356 2138 2419
sales@gfi.com

UK
Tel. +44 (0)870 770 5370
Fax +44 (0)870 770 5377
sales@gfi.co.uk

USA
Tel. +1 (888) 243-4329
Fax +1 (919) 379-3402
ussales@gfi.com

Asien/Pazifikraum/Südastralien
Tel. +61 8 8273 3000
Fax +61 8 8273 3099
sales@gfiap.com

GFI

www.gfi.com