

Datenblatt

WhatsUp® Gold NetFlow Monitor

Visualisierung von Auslastung und Leistung des Netzwerks

WhatsUp Gold NetFlow Monitor – Hauptvorteile

Kontrolle erhalten:

Wenn bekannt ist, auf welche Ressourcen zugegriffen wird und wann dies geschieht, können Missbrauch verhindert und wirksame Richtlinien umgesetzt werden. Die Kontrolle über das Netzwerk liegt bei Ihnen, nicht bei den Benutzern.

Netzwerk-Performance ermitteln:

Das Datenverkehrsvolumen im Netzwerk und die Auswirkungen bestimmter Verkehrsarten auf das Netzwerk lassen sich verzögerungsfrei feststellen. Datenverkehrsprobleme werden bereits im Moment des Entstehens erkannt und beseitigt.

Änderungen verfolgen:

Die Änderung von Datenverkehrsmustern im Zeitverlauf und die Auswirkungen von Änderungen am Routing, an Firewalls, dem DNS oder anderen Konfigurationsparametern werden detailliert erfasst.

Betriebliche Abläufe rationalisieren:

Wenn Ansatzpunkte für die technische Optimierung des Netzwerks bekannt sind, lassen sich auch geschäftliche Ziele schneller erreichen. Kritische Geschäftsanwendungen werden nicht mehr von YouTube oder anderen geschäftsfremden Anwendungen gebremst.

Netzwerksicherheit erhöhen:

Unzulässige Anwendungen für die Weitergabe von Daten- und Musikdateien sowie Angriffe auf das Netzwerk werden sicher erkannt. Das Netzwerk bleibt geschützt, womit Verstöße gegen unternehmensinterne und gesetzliche Richtlinien vermieden werden.

WhatsUp Gold NetFlow Monitor verschafft detaillierte Einblicke in die Performance-Charakteristik eines Netzwerks. WhatsUp Gold NetFlow Monitor steht als vollständig integriertes Plug-in für WhatsUp Gold zur Verfügung und ermöglicht die Erfassung, die Analyse und das Reporting zu Datenverkehrsmustern und Bandbreitenausnutzung in Netzwerken, und zwar in Echtzeit. Nicht nur die Gesamtauslastung des LAN oder WAN sowie bestimmter Schnittstellen oder Geräte wird sichtbar, es wird auch deutlich, welche Benutzer, Anwendungen und Protokolle außergewöhnlich viel Bandbreite verbrauchen.

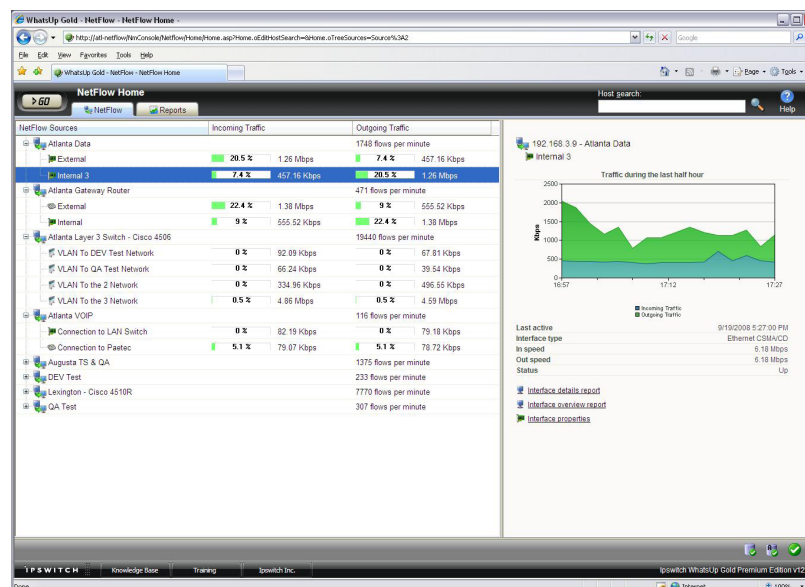
Die Bandbreite unter Kontrolle behalten

Es genügt nicht allein, die ständige Verfügbarkeit des Netzwerks sicherzustellen, um die optimale Performance zu erreichen. Vielmehr muss auch bekannt sein, wie das Netzwerk genutzt wird. Ein langsames Netzwerk ist ein ökonomisches Problem für das Unternehmen. Gleichzeitig besteht das Risiko von Fehldiagnosen, wenn die Engstellen im Datenverkehr oder die Punkte mit außergewöhnlich hohem Bandbreitenverbrauch nicht bekannt sind.

Vollständige Transparenz der Netzwerknutzung

WhatsUp Gold NetFlow Monitor erfasst Daten von Switches und Routern, die mit NetFlow gekoppelt sind. Dieser Datenbestand ermöglicht die Analyse und das Reporting zu Datenverkehrsmustern im Netzwerk. Verzögerungsfrei lässt sich erkennen, wie effizient das Netzwerk arbeitet und wie die Bandbreite genutzt wird. Anwendungen und Benutzer mit ungewöhnlichem Nutzungsprofil, die übermäßig viel Bandbreite belegen, können schnell identifiziert werden.

WhatsUp Gold NetFlow Monitor zeigt für die Geräte mit dem größten Bandbreitenverbrauch die IP-Adressen im eigenen Netzwerk und sowie die IP-Adressen der Ziele innerhalb und außerhalb des eigenen Netzwerks an. So lässt sich beispielsweise feststellen, ob der Download von YouTube-Videos die Gesamt-Performance beeinträchtigt oder ob für geschäftskritische Anwendungen zu wenig Bandbreite zur Verfügung steht. In Reports über fehlgeschlagene Schnittstellenverbindungen sind der Protokolltyp und die TCP-Port-Adressen verzeichnet. Da solche Verbindungsfehler ein Zeichen für Angriffe von außen sein können, tragen diese Reports zur Netzwerksicherheit bei.



WhatsUp Gold NetFlow Monitor unterstützt außerdem die Einhaltung von gesetzlichen oder lizenzrechtlichen Bestimmungen. Anwendungen zur unerlaubten Weitergabe von Daten- oder Musikdateien werden erkannt, Probleme mit der gesetzlichen Haftung dadurch vermieden. Solche Anwendungen können mit Algorithmen versehen sein, die Viren und Würmer in das Unternehmensnetzwerk einschleusen, und müssen daher rechtzeitig erkannt und deinstalliert werden.

Die umfassenden Reporting-Funktionen von WhatsUp Gold NetFlow Monitor verarbeiten die von Routern und Switches stammenden Echtzeit-Rohdaten des Netzwerkverkehrs und bereiten diese auf. Das Ergebnis sind leicht verwertbare Informationen zu Trends, zur Auslastung und zur Verteilung der Bandbreitennutzung. Das Reporting von WhatsUp Gold NetFlow Monitor liefert NetFlow-Daten in Echtzeit sowie Rollup-Daten für die Verlaufsanalyse von Trends. NetFlow-Reports können in die umfassenden Reporting-Funktionen von WhatsUp Gold integriert werden, sodass eine konsolidierte Darstellung der Netzwerk-Performance verfügbar wird. Die uneingeschränkt konfigurierbaren Berichte können nach allen Parametern gefiltert werden, die im NetFlow-Workspace definierbar sind.

WhatsUp Gold NetFlow Monitor ist als skalierbare Lösung angelegt und bietet abhängig von der Netzwerkgröße die Flexibilität zur Integration in WhatsUp Gold oder zur Installation als eigenständige, dedizierte NetFlow Monitor-Instanz für Unternehmensnetzwerke mit hohem Volumen an messbarem Datenverkehr.

WhatsUp Gold NetFlow Monitor – Highlights:

- Darstellung der Bandbreitennutzung, gegliedert nach Benutzer, Protokoll und Anwendung
- Reports mit verschiedenen statistischen Netzwerkdaten (an erster Stelle stehende Hosts, Protokolle, Anwendungen, Konversationen)
- Übersicht der laufenden Anwendungen mit den jeweiligen Benutzern
- Identifizierung interner und externer Datenverkehrsquellen und -ziele
- Identifizierung und Analyse des Datenverkehrs in LANs und WANs für Quality of Service-Verfahren zur Type of Service-(ToS-) oder DSCP-Klassifizierung
- Identifizierung stark belasteter Schalter, Router und Schnittstellen
- Detaillierte Aufschlüsselung von Datenverkehrsmustern bei Verbindungen mit externen Zielen, gegliedert nach Domäne, TLD oder Land
- Schnelle Erkennung und Klassifizierung von externen Angriffen mit Angabe von Protokoll und Port-Adresse
- Erfassung von NetFlow-Daten ohne teure, Hardware-gestützte Messeinrichtungen
- Umfassende Unterstützung von Netzwerkgeräten, die NetFlow-Exportfunktionen bieten:
 - Cisco
 - Juniper (cflowd)
 - Enterasys
 - Foundry
 - Extreme
 - Packeteer

Das WhatsUp Gold NetFlow Monitor-Plug-in ist für alle Editions von WhatsUp Gold erhältlich (Premium, Distributed, Standard und MSP).

Testen Sie den WhatsUp Gold NetFlow Monitor kostenfrei:

de.whatsupgold.com/products/download

Detaillierte technische Informationen über den WhatsUp Gold NetFlow Monitor erhalten Sie unter:

de.whatsupgold.com/products/netflow

10 Maguire Road
Lexington, MA 02421
(781) 676-5700

Kingsfordweg 151
1043 GR Amsterdam
The Netherlands

Ipswitch Japan 株式会社
〒106-0047
東京都港区南麻布4-11-22
南麻布T&Fビル8階