

Datenblatt

**WhatsUp Gold WhatsConnected
– Hauptvorteile**

WhatsConnected verschafft Ihnen die Kontrolle über Ihr Netzwerk. Für Sie bedeutet das:

Zeit sparen:

Anstatt Ihre Zeit mit der manuellen Dokumentation der Netzwerktopologie und der vernetzten Geräte zu vergeuden, konzentrieren Sie sich auf zeitsparendes, effektives Netzwerkmanagement.

Kontrolle behalten:

Sie wissen exakt, welche Geräte sich im Netzwerk befinden, um welche Geräte es sich dabei handelt und wo sich diese Geräte befinden. Die Abhängigkeiten von Geräten und deren Beeinflussung durch Änderungen und Störungen sind Ihnen ebenfalls bekannt.

Änderungen verfolgen:

Anhand von aktuellen Statusdaten können Sie feststellen, wann im Netzwerk Änderungen stattgefunden haben und deren Auswirkungen verfolgen. Die Entwicklung des Netzwerks wird damit transparent dokumentiert.

Verfügbarkeit erhöhen:

Die Lokalisierung von Problemen wird beschleunigt, Ausfallzeiten werden minimiert. Die exakte Kenntnis von Netzwerktopologie und -infrastruktur ermöglicht die bestmögliche Konfiguration zur Vermeidung von Konflikten und zur Optimierung der Performance.

Experte sein:

Mit exakten Informationen über die Netzwerktopologie und alle angeschlossenen Geräte sowie deren Konfiguration werden Sie zur unverzichtbaren Ressource, wenn es um Fragen zum Netzwerk geht.

WhatsUp® Gold WhatsConnected™

Eine neue Perspektive auf Ihr Netzwerk

WhatsConnected ist ein Plug-in für WhatsUp Gold und dient zur Netzwerkerkennung sowie zur Netzwerkkartierung auf Schicht 2 und 3. Mit diesem Plug-in verfügen Sie über ein umfassendes Paket von Tools für die exakte Erfassung und Darstellung der Gerätekonnektivität bis hinunter zu einzelnen Ports. WhatsConnected basiert auf leistungsfähigen Erkennungsalgorithmen zur Lokalisierung aller Geräte im Netzwerk. Dies gilt auch für die Konnektivität und die Abhängigkeiten kritischer Geräte. Die einzigartige, vielschichtig strukturierte Technologie liefert detaillierte Daten zum Hardwarebestand sowie zur Konfiguration und geht damit weit über die Funktionalität konventioneller IP-Erkennungs- und Abbildungslösungen hinaus.

Die Implementierung von Netzwerken wird zwar einfacher, Management und Monitoring werden gleichzeitig jedoch immer komplexer. Dies gilt besonders dann, wenn keine Tools zur Dokumentation und Erfassung der Port-zu-Port-Verbindungen zwischen Geräten vorhanden sind. Warum ist das so wichtig? Wenn nicht bekannt ist, wie Geräte im Netzwerk verbunden sind, welche Abhängigkeiten bestehen und wo sich die Geräte befinden, dann dürfte es kaum gelingen, Probleme zu lokalisieren und zu beseitigen, bevor sich das Problem signifikant bemerkbar macht. Die Gerätekonnektivität als Problemursache auszuschließen, hat bei der Fehlerbehebung im Netzwerk höchste Priorität.

WhatsConnected bietet alle wichtigen Funktionen, um physische Netzwerke zu erkennen, abzubilden, zu durchsuchen und zu dokumentieren.

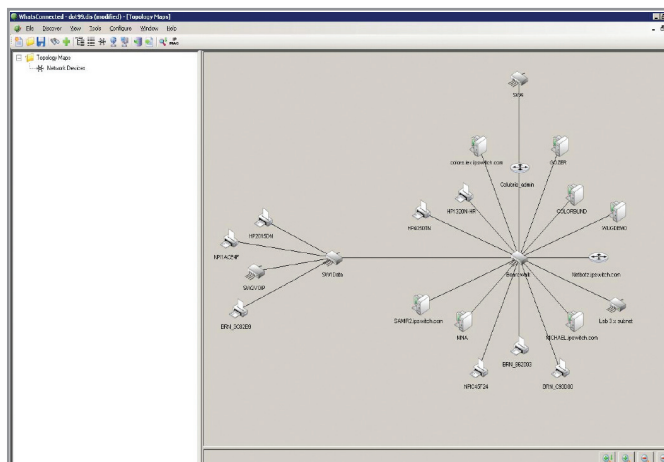
Erkennen:

WhatsConnected übertrifft mit seiner Leistungsfähigkeit alle konventionellen IP-Erkennungstools. Von allen Geräten im Netzwerk werden Daten erfasst und zu einem detaillierten Abbild der physischen Konnektivität, der Gerätetypen und Ressourcen, der Bestände sowie der Konfiguration verarbeitet und schließlich in leicht verständlicher Form dargestellt. Ergänzend zu den Standardverfahren zur Erkennung auf Schicht 3 nutzt WhatsConnected eine Reihe von zusätzlichen Technologien, darunter ARP, LLDP und einige speziell entwickelte Algorithmen zur Gewinnung von Informationen über Geräte und deren Konnektivität.

Abbilden:

Noch nie war es so leicht, die Zusammensetzung eines Netzwerks zu bestimmen und zu verstehen.

WhatsConnected vereinfacht diese mühsame Aufgabe durch automatisch generierte Netzwerkkartierungen, die die physische und die IP-Konnektivität offenlegen, einschließlich der VLAN-spezifischen Informationen. Netzwerkkartierungen lassen sich uneingeschränkt anpassen und in beliebig viele verschiedene Darstellungsvarianten überführen. Die von WhatsConnected generierten Schicht-2-Abbildungen können mit einem einzigen Mausklick direkt in WhatsUp Gold importiert werden.



Sie erhalten vollständige und korrekte Abbildungen der Netzwerktopologie.

de.whatsupgold.com**Suchen:**

Mit der Suchfunktion lässt sich schnell feststellen, wie Geräte mit dem Netzwerk verbunden sind. In den detaillierten Geräteübersichten erkennen Sie schnell, was mit wem verbunden ist. Mit integrierten Tools wie dem Schicht-2-Tracing und dem IP/MAC-Finder präsentiert WhatsConnected darüber hinaus ein überragend schnelles Verfahren für die Lokalisierung und Konnektivitätsprüfung von Geräten im Netzwerk.

Dokumentieren:

Die detailreichen Netzwerkkabbildungen von WhatsConnected können als Netzwerkschema in Microsoft® Visio™ dargestellt werden. Hierzu genügen einige wenige Mausklicks. Automatisch generierte Abbildungen und benutzerdefinierte Darstellungen davon können in beliebiger Zahl exportiert werden. Damit lässt sich dokumentieren, welche Auswirkungen neue Geräte und Design-Änderungen im Lauf der Zeit auf das Netzwerk zeigen. Gerätebestandsdaten, die während der Erkennung erfasst werden, können im CSV- oder Excel-Format exportiert und in anderen Anwendungen weiterverarbeitet werden.

Verbindungen und Gerätetypen kennen:

Sie erfahren nicht nur, wie die Geräte verbunden sind, sondern auch, um welche Art von Geräte es sich dabei handelt. Die WhatsConnected-Funktionen zur Bestandserfassung übernehmen die Identifizierung und Klassifizierung der Plattform von Geräten aller führenden Netzwerkausrüster:

- Cisco/Linksys
- Foundry
- HP Procurve
- Nortel/Bay Networks
- 3COM
- Extreme
- Netgear
- Dell PowerConnect
- DLink
- SMC
- Alcatel
- Allied Telesyn

Die Leistung der Schicht-2-Topologie integriert in WhatsUp Gold-Monitoring:

WhatsConnected vereint das Potenzial der Erkennung auf Schicht 2 und 3 sowie die intuitiven Netzwerktopologie-Abbildungen mit den leistungsfähigen Management- und Monitoring-Funktionen von WhatsUp Gold. Als vollständig integriertes Plug-in für alle Editions von WhatsUp Gold v12.3 (Premium, Distributed, Standard und MSP) bietet Ihnen WhatsConnected einen einfachen Weg zum Verständnis der Netzwerkinfrastruktur. Dieses wiederum ist für Sie die Basis zur Entwicklung noch effektiverer Strategien für das Netzwerk-Monitoring.

Ein einfacher Rechtsklick auf eine Netzwerktopologie-Abbildung genügt, um die Gerätedaten aus WhatsConnected in WhatsUp Gold zu exportieren und die Erstellung von konsolidierten Abbildungsdarstellungen zu automatisieren. Auf die gleiche Weise werden aktive und Performance-Monitore für die angeschlossenen Schnittstellen erstellt.

Sobald die Netzwerkkabbildungen in WhatsUp Gold importiert wurden, integriert WhatsConnected die Daten automatisch in die WhatsUp Gold-Daten. Damit wird sichergestellt, dass keine Duplikate vorhanden sind. Die gesamte Schicht-2- und Schicht-3-Konnektivität zwischen den Geräten wird automatisch überprüft und in bestehende WhatsUp Gold-Abbildungsdarstellungen integriert. Sie können entscheiden, ob automatisch aktive oder Performance-Monitore erstellt werden sollen, um sofort das Monitoring der Geräte oder der Schicht-2-Konnektivität zu beginnen. Die Einrichtung der physischen Konnektivität und die Konfiguration von aktiven oder Performance-Monitoren für die Überwachung von Verbindungen oder Geräten erfordert kein manuelles Eingreifen.

Testen Sie WhatsUp Gold WhatsConnected kostenfrei:

de.whatsupgold.com/products/download

Detaillierte technische Informationen über WhatsUp Gold WhatsConnected erhalten Sie unter:

de.whatsupgold.com/products/whatsconnected

10 Maguire Road
Lexington, MA 02421
(781) 676-5700
USA

Kingsfordweg 151
1043 GR Amsterdam
The Netherlands

Ipswitch Japan 株式会社
〒106-0047
東京都港区南麻布4-11-22
南麻布T&Fビル8階
Japan