



SonicWALL TZ-Serie

FIREWALL

Unified Threat Management Firewall

- **Unified Threat Management**
- **SonicWALL Reassembly-Free Deep Packet Inspection**
- **Kompromisslose Performance**
- **Application Intelligence and Control**
- **SonicWALL Comprehensive Anti-Spam Service**
- **Modulares Design mit Unterstützung für 3G Wireless-Breitband und Analogmodem**
- **Sicherer WLAN-Zugang nach 802.11b/g/n**
- **WAN-Beschleunigung**
- **Erweitertes IPSec und SSL VPN**
- **SonicWALL PortShield**
- **Automatisiertes Failover/Failback und Multi-WAN**
- **Zuverlässiges Voice- und Video over IP (VoIP)**
- **Intuitive Konfigurations-Assistenten**
- **SonicWALL Global Management System**

Angesichts neuer Herausforderungen wie Web 2.0-Anwendungen, Streaming Video, wechselnden Sicherheitsbedrohungen und neuen Übertragungsvektoren für Bedrohungen bieten traditionelle Firewalls oft keine ausreichende Sicherheit und Leistung mehr. Viele Organisationen haben in den vergangenen Jahren Stateful Packet Inspection-Firewalls installiert. Diese sind aber weder in der Lage, Malware zu erkennen, die über das Netzwerk transportiert wird, noch können sie die im Netz eingesetzten Anwendungen identifizieren und kontrollieren.

Durch die Integration von Gateway Anti-Virus, Anti-Spyware, Intrusion Prevention, Content Filtering, Spam-Schutz und Anwendungskontrolle bieten die Unified Threat Management (UTM)-Firewalls der SonicWALL® TZ-Serie leistungsstarke Multi-Layer-Netzwerksicherheit und stellen traditionelle Firewalls mit ihren begrenzten Möglichkeiten in den Schatten. Die Funktion Application Intelligence and Control erleichtert dem Administrator dabei die Kontrolle und Verwaltung arbeitsrelevanter sowie privat genutzter Anwendungen und hilft, eine hohe Netzwerkperformance und Mitarbeiterproduktivität zu gewährleisten. Mit SonicWALLs einzigartiger Reassembly-Free Deep Packet Inspection® (RFDPPI)-Technologie* sorgt die TZ-Serie für tiefgreifenden Schutz bei unübertroffener Performance. Daneben bietet die TZ-Serie IPSec- und SSL VPN-Remote-Zugriff, VoIP sowie Wireless-Anbindung nach 802.11b/g/n und 3G Wireless Multi-WAN-Konnektivität. Konzipiert für die Anforderungen von kleinen Firmen, Zweigniederlassungen, verteilten Unternehmen, Einzelhandelsgeschäften sowie Managed Service-Anbietern, gewährleistet die TZ-Serie vollen UTM-Schutz und unterstützt gleichzeitig die High-Speed-Verbindungen moderner Internet Service Provider. Jede TZ-Appliance gibt es auch als komfortable SonicWALL TotalSecure™-Lösung mit allen Hardware-Komponenten und Services, die nötig sind, um Netzwerke umfassend zu schützen.

Funktionen und Vorteile

Unified Threat Management (UTM). Sorgt für Echtzeit-Gateway-Schutz vor den neuesten Viren, Spyware-Angriffen, Eindringlingen, Softwareschwachstellen und anderem böartigem Code.

SonicWALL Reassembly-Free Deep Packet Inspection. Bietet Enterprise-Class-Schutz für alle Protokolltypen, wie z. B. Web-Verkehr, E-Mail, Transfers von komprimierten Dateien, IM und P2P.

Application Intelligence and Control bietet eine granulare Überwachung und Echtzeit-Visualisierung von Anwendungen, um eine Priorisierung der Bandbreite zu ermöglichen und maximale Netzwerksicherheit und Produktivität zu gewährleisten.**

Kompromisslose Performance bei umfassender Prüfung des ein- und ausgehenden Verkehrs auf Paketebene, wobei Dateien jeder Größe berücksichtigt werden und keine nennenswerten zusätzlichen Latenzen entstehen.

SonicWALL Comprehensive Anti-Spam Service. Arbeitet mit einer Echtzeit-Reputation-Analyse der Absender-IP-Adressen und Cloud-basierten Advanced Content Management-Methoden, um Spam, Phishing-Angriffe und virenbefallene Nachrichten von eingehenden SMTP-basierten E-Mails zu eliminieren, bevor sie das Netzwerk erreichen.

Modulares Design mit Unterstützung für 3G Wireless-Breitband und Analogmodem. Eignet sich für den Einsatz als primäre oder sekundäre WAN-Verbindung, um Business Continuity oder eine schnelle Implementierung an Remote-Standorten sicherzustellen.

Secure WLAN-Technologie nach 802.11b/g/n. Sorgt für eine sichere drahtlose High-Speed-Verbindung mit Wireless-Sicherheitsfunktionen von SonicWALL für mehrere virtuelle SSIDs.

WAN-Beschleunigung. Verkürzt die Latenzzeiten und sorgt für einen schnelleren Datentransfer zwischen verschiedenen Standorten und somit für eine größere Netzwerkeffizienz (SonicWALL WXA-Serie erforderlich).

Erweiterte IPSec- und SSL VPN-Konnektivitätsoptionen. Ermöglicht einen sicheren High-Speed-Remote Access zwischen verschiedenen Standorten oder für einzelne Benutzer mit vollem Zugriff auf Netzwerkebene für iOS-Geräte.

SonicWALL PortShield-Sicherheit auf Port-Ebene. Bietet flexiblen Schutz vor Angriffen aus dem WAN, der DMZ und innerhalb des Netzwerks durch eine einfache Gruppierung von Ports in logische Einheiten.

Automatisiertes Failover/Failback und Multi-WAN-Funktionen sorgen für Ausfallsicherheit und hohe Verfügbarkeit von WAN-Verbindungen mit VPN-Tunneln. Bei Ausfall der Hauptverbindung wird der Datenverkehr auf alternative 3G WWAN- oder Ethernet WAN-Verbindungen umgeleitet.

Zuverlässiges Voice- und Video over IP (VoIP)-Funktionen. Erlauben eine sichere, standardbasierte Übertragung von Sprach- (Audio), Streaming Video- und anderen Mediadaten über IP-Netzwerke.

Intuitive Konfigurations-Assistenten. Erleichtern selbst hochkomplexe Aufgaben wie die NAT-Konfiguration, das Einrichten von VPNs oder die Konfiguration eines öffentlichen Servers.

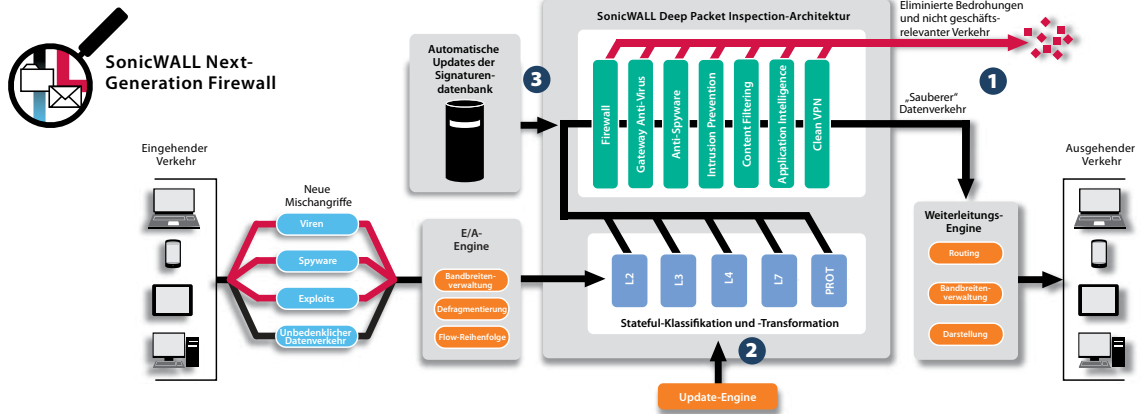
SonicWALL Global Management System (GMS). Bietet zentrale Management- und Reporting-Tools zur einfachen Konfiguration, Verwaltung und Durchsetzung von Sicherheitsregeln.

*U.S.-Patente 7,310,815; 7,600,257; 7,738,380; 7,835,361

** Nur bei der TZ 210-Serie als Option verfügbar

SONICWALL®

DYNAMIC SECURITY FOR THE GLOBAL NETWORK™



Die TZ-Serie

von SonicWALL

ist die ideale

Sicherheits-

plattform für

verteilte und

kleine Netzwerk-

umgebungen

wie Außenstellen,

Zweignieder-

lassungen und

Verkaufsfilialen

Führende Sicherheitstechnologien

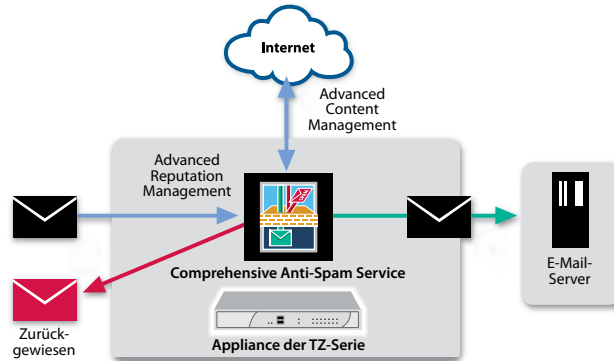
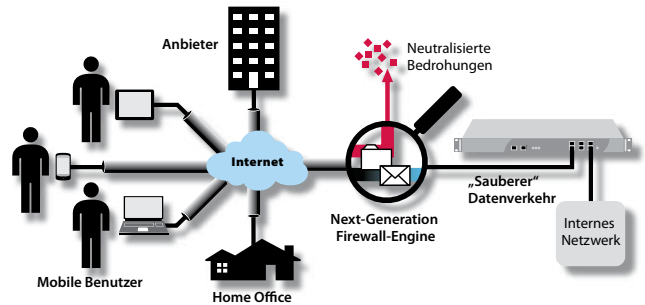
1 Die SonicWALL Deep Packet Inspection-Technologie bietet Schutz vor Gefährdungen wie Viren, Würmern, Trojanern, Spyware, Phishing-Angriffen, Internetmissbrauch und sonstigen Sicherheitsbedrohungen. Mit den hochkonfigurierbaren Kontrollmöglichkeiten der Funktion Application Intelligence und Anwendungskontrolle lässt sich die Bandbreite auf der Anwendungsebene verwalten und die Weitergabe vertraulicher Informationen verhindern. Darüber hinaus ist eine Echtzeit-Visualisierung zur Anwendungsnutzung möglich.

2 Die SonicWALL Reassembly-Free Deep Packet Inspection Engine prüft Datenpakete in Echtzeit, ohne dass Datenverkehr im Speicher blockiert wird. Dadurch können Sicherheitsbedrohungen unabhängig von der Dateigröße und der Anzahl gleichzeitiger Verbindungen verzögerungsfrei erkannt und eliminiert werden.

3 Dank automatisierter und regelmäßiger Sicherheitsupdates bietet die TZ-Serie einen dynamischen Schutz gegen neue und wechselnde Sicherheitsbedrohungen, ohne dass der Administrator eingreifen muss.

SonicWALL Clean VPN™

Die TZ-Serie mit innovativer Clean VPN™-Technologie stellt die Vertrauenswürdigkeit von Remote-Benutzern und von Endpunkt-Geräten sicher und verwendet Sicherheitservices zum Schutz vor Malware, sowie Intrusion Prevention- und Application Intelligence and Control-Funktionen, die verhindern, dass böswillige Bedrohungen in das Unternehmensnetzwerk gelangen. Dies gewährleistet die Integrität des VPN-Zugriffs von Remote-Geräten (einschließlich Geräte mit iOS).



Der Comprehensive Anti-Spam Service (CASS)

bietet kleinen bis mittelgroßen Unternehmen umfassenden Spam- und Virenschutz und lässt sich in kürzester Zeit auf bestehenden SonicWALL-Firewalls implementieren. Neben einer rascheren Bereitstellung vereinfacht CASS auch die Administration und reduziert durch die Konsolidierung mehrerer Lösungen den Gesamtaufwand. Der Anti-Spam Service lässt sich innerhalb von nur zehn Minuten konfigurieren und mit einem Mausklick aktivieren. Dabei bietet CASS umfassende Anti-Spam-, Anti-Phishing- und Anti-Malware-Funktionen für eingehende E-Mails sowie GRID Network IP Reputation, Advanced Content Management, Schutz vor Denial-of-Service-Angriffen, umfangreiche Quarantänefunktionen und individuell konfigurierbare Junk-Mail-Übersichten für jeden Benutzer. CASS ist RBL-Filtern leistungsmäßig deutlich überlegen und schützt mit über 98%iger Zuverlässigkeit vor Spam. Mehr als 80% aller Spam-E-Mails werden dabei am Gateway abgefangen; die übrigen Nachrichten werden mithilfe erweiterter Anti-Spam-Techniken wie Adversarial Bayesian™-Filter überprüft.



Zentralisierte Regelverwaltung

Die TZ-Serie kann mit dem SonicWALL Global Management System verwaltet werden, das flexible, leistungsstarke und intuitive Tools bietet, um von einer zentralen Stelle aus Konfigurationen zu verwalten, Überwachungsdaten in Echtzeit anzuzeigen, Regel- bzw. Compliance-Berichte zu erstellen und den Anwendungsverkehr zu analysieren.

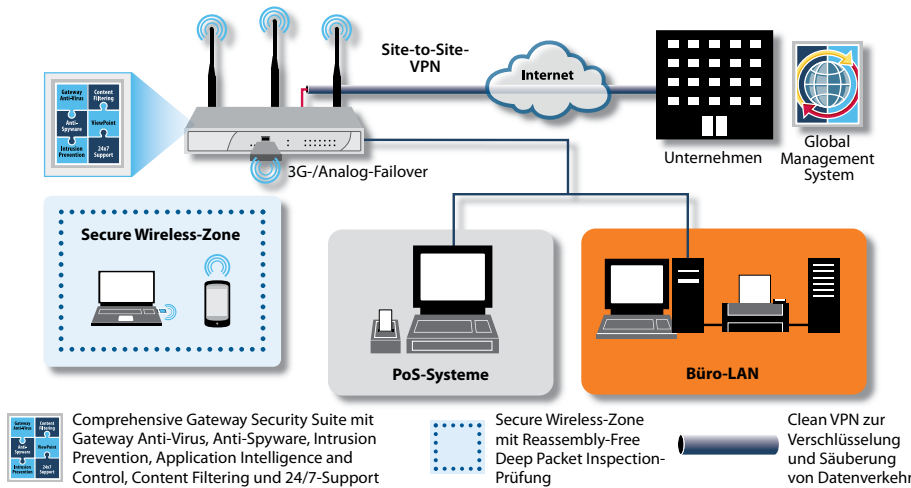
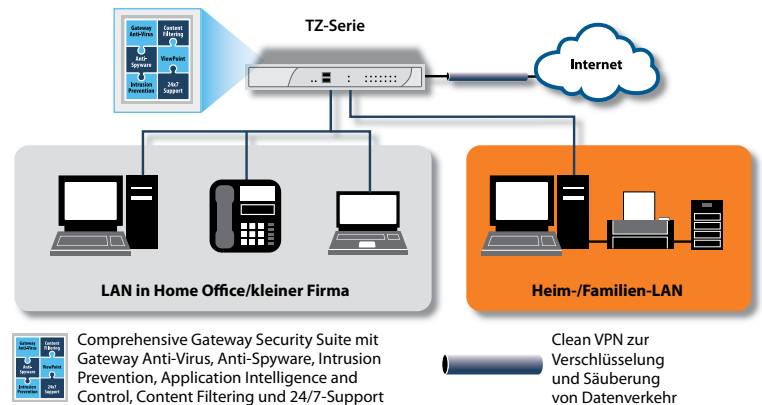
Implementierungsszenarien

Home Office/kleine Firma

Als umfassende Unified Threat Management (UTM)-Plattform bietet die TZ-Serie Betreibern von Home Office-Netzen Business-Class-Schutz mit PortShield-Technologie, die eine sichere Segmentierung des Heimnetzes von der Arbeitsumgebung erlaubt. Verwendete Technologien:

- Unified Threat Management (Gateway Anti-Virus, Anti-Spyware, Intrusion Prevention, Application Intelligence und Anwendungskontrolle, Anti-Spam, Content Filtering sowie Enforced Client Anti-Virus und Anti-Spyware)
- PortShield
- SSL VPN und IPSec VPN
- Optionale Clean Wireless-Konnektivität nach 802.11n

TZ 100 **TZ 200** **TZ 210**



Kleine Firma/Einzelhandelsunternehmen

Die TZ-Serie ist eine High-Performance-Sicherheitsplattform für kleine Büros und Einzelhandelsnetzwerke mit geschäftskritischen Anforderungen. Die TZ 200- und TZ 210-Serie bietet 3G-Konnektivität über einen integrierten USB-Steckplatz und eignet sich für den Einsatz als primäre oder Backup-WAN-Verbindung. Verwendete Technologien:

- Unified Threat Management (Gateway Anti-Virus, Anti-Spyware, Intrusion Prevention, Application Intelligence und Anwendungskontrolle, Anti-Spam, Content Filtering sowie Enforced Client Anti-Virus und Anti-Spyware)
- 3G-Failover
- WAN- und VPN-Failover
- PortShield
- Clean Wireless-Konnektivität nach 802.11n
- Global Management System
- Virtual Access Points (VAPs)

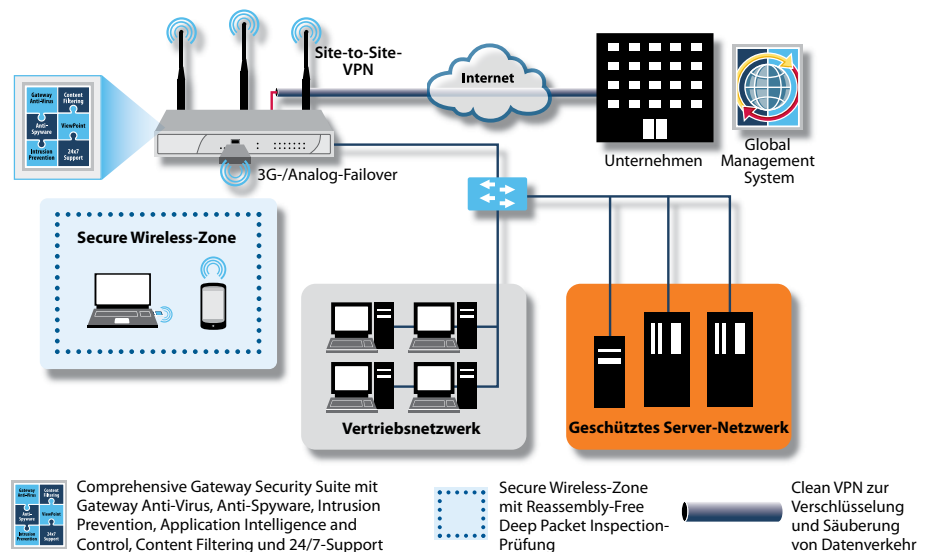
TZ 100 **TZ 200** **TZ 210**

Außenstellen/Niederlassungen

Die Lösungen der TZ 200- und TZ 210-Serie sind die schnellsten Multi-Layer-Netzwerksicherheitsplattformen ihrer Klasse und bieten Außenstellen und Niederlassungen übertrroffenen Unified Threat Management-Schutz vor ständig neuen Bedrohungen. Mit der PortShield-Technologie lassen sich Netzwerke segmentieren; gleichzeitig ermöglicht der Application Intelligence Service auf der TZ 210 die Kontrolle von Anwendungen anhand einer Anwendungsklassifizierung und Regelverwaltung. Die Plattformen bieten nicht nur Sicherheit und Segmentierung, sondern auch Performance und Zuverlässigkeit. Verwendete Technologien:

- Unified Threat Management (Gateway Anti-Virus, Anti-Spyware, Intrusion Prevention, Application Intelligence und Anwendungskontrolle, Anti-Spam, Content Filtering sowie Enforced Client Anti-Virus und Anti-Spyware)
- Comprehensive Anti-Spam Service
- SSL VPN und IPSec VPN
- Clean Wireless-Konnektivität nach 802.11n
- Optionales Hardware-Failover
- Global Management System

TZ 100 **TZ 200** **TZ 210**



Technische Daten



SonicWALL TZ 100 01-SSC-8734
SonicWALL TZ 100 Wireless-N 01-SSC-8736 (International)
SonicWALL TZ 100 TotalSecure* 01-SSC-8739
SonicWALL TZ 100 Wireless-N TotalSecure* 01-SSC-8728 (International)



SonicWALL TZ 200 01-SSC-8741
SonicWALL TZ 200 Wireless-N 01-SSC-8743 (International)
SonicWALL TZ 200 TotalSecure 01-SSC-8746
SonicWALL TZ 200 Wireless-N TotalSecure 01-SSC-8729 (International)



SonicWALL TZ 210 01-SSC-8753
SonicWALL TZ 210 Wireless-N 01-SSC-8755 (International)
SonicWALL TZ 210 TotalSecure 01-SSC-8769
SonicWALL TZ 210 Wireless-N TotalSecure 01-SSC-8782 (International)

*Mit einem Jahr Gateway Anti-Virus, Anti-Spyware, Intrusion Prevention, Application Intelligence Service (TZ 210-Serie), Content Filtering Service und Dynamic Support 24/7

Zertifikate



SonicWALL Deutschland
Tel: +49 89 4545 946 www.sonicwall.de
SonicWALL Schweiz
Tel: +41 44 810 31 35 www.sonicwall.ch
SonicWALL Österreich
Tel: +41 44 810 31 35 www.sonicwall.at

Firewall	TZ 100-Serie	TZ 200-Serie	TZ 210-Serie
SonicOS-Version	SonicOS 5.6 und höher		
Stateful-Durchsatz¹	100 MBit/s	100 MBit/s	200 MBit/s
GAU-Durchsatz²	35 MBit/s	50 MBit/s	70 MBit/s
IPS-Durchsatz²	50 MBit/s	70 MBit/s	110 MBit/s
UTM-Durchsatz²	25 MBit/s	35 MBit/s	50 MBit/s
IMIX-Durchsatz²	40 MBit/s	50 MBit/s	110 MBit/s
Max. Anzahl von Verbindungen³	6.000	12.000	30.000
Max. Anzahl von UTM-Verbindungen	6.000	12.000	20.000
Neue Verbindungen/Sek.	1.000	1.000	1.500
Unterstützte Nodes	Unlimitiert		
Schutz vor DoS-Angriffen	22 Kategorien von DoS-, DDoS- und Scan-Angriffen		
Unterstützte SonicPoints	1	2	16
VPN	75 MBit/s		
3DES/AES-Durchsatz⁴	75 MBit/s		
Site-to-Site-VPN-Tunnel	5	10	15
Enthaltene GVC-Lizenzen (max.)	0 (5)	2 (10)	2 (25)
Enthaltene SSL VPN-Lizenzen (max.)	1 (5)	1 (10)	2 (10)
Verschlüsselung / Authentifizierung / DH-Gruppe	DES, 3DES, AES (128, 142, 256 Bit), MD5, SHA-1/DH-Gruppe 1, 2, 5, 14		
Inklusive Virtual Assist (max.)	-	30-Tage-Testversion (1)	30-Tage-Testversion (2)
Schlüsselaustausch	IKE, manueller Schlüssel, Zertifikate (X.509), L2TP über IPsec		
Unterstützte Zertifikate	Verisign, Thawte, Cybertrust, RSA Keon, Entrust und Microsoft CA für SonicWALL-to-SonicWALL VPNs, SCEP		
VPN-Funktionen	Dead Peer Detection, DHCP über VPN, IPsec NAT-Traversal, redundantes VPN-Gateway, Route-basiertes VPN		
Unterstützte Global VPN Client-Plattformen	Microsoft® Windows 2000, Windows XP, Vista 32/64 Bit, Windows 7 32/64 Bit		
SSL VPN-Plattformen	Microsoft Windows 2000/ XP/ Vista 32/64 Bit / Windows 7, Mac OSX 10.4+, Linux FC3+/ Ubuntu 7+/ OpenSUSE		
Unterstützte Mobile Connect-Plattform	iOS 4.2 oder höher		
Sicherheitsservices	Gateway Anti-Virus, Anti-Spyware and Intrusion Prevention		
Deep Packet Inspection Services	Gateway Anti-Virus, Anti-Spyware and Intrusion Prevention		
Content Filtering Service (CFS)	HTTP URL, HTTPS IP, Schlüsselwort- und Inhaltsprüfung, Blockieren von ActiveX, Java Applet und Cookies, Bandbreitenverwaltung nach Filterkategorien, Freigabe- und Sperlisten		
Gateway-enforced Client Anti-Virus and Anti-Spyware	SonicWALL Enforced Client Anti-Virus and Anti-Spyware – McAfee		
Comprehensive Anti-Spam Service⁵	Unterstützt		
Application Intelligence und Anwendungskontrolle	-	-	Unterstützt
Networking	Statisch, (DHCP-, PPPoE-, L2TP- und PPTP-Client), interner DHCP-Server, DHCP-Relay		
IP-Adressezuweisung	Statisch, (DHCP-, PPPoE-, L2TP- und PPTP-Client), interner DHCP-Server, DHCP-Relay		
NAT-Modi	1:1, 1:many, many:1, many:many, flexible NAT (überlappende IPs), PAT, transparenter Modus		
VLANS	5, PortShield	10, PortShield	10, PortShield
DHCP	Interner Server, Relay		
Routing	RIPv1/v2-Advertisement, statische Routen	OSPF, RIP v1/v2, statische Routen, regelbasiertes Routing, Multicast	
Authentifizierung	XAUTH/RADIUS, Active Directory, SSO, LDAP, Novell, interne Benutzerdatenbank		
Lokale Benutzerdatenbank	25 Benutzer	100 Benutzer	150 Benutzer
VoIP	Voll H.323v1-5-kompatibel, SIP, Gatekeeper-Unterstützung, Verwaltung der ausgehenden Bandbreite, VoIP über WLAN, Deep Inspection-Sicherheit, vollständige Interoperabilität mit den meisten VoIP Gateway- und Kommunikationsgeräten		
System	DDNS-Provider: dyndns.org, yi.org, no-ip.com und changeip.com		
Zonenspezifische Sicherheitsfunktionen	Ja	Ja	Ja
Zeitpläne	Ja	Ja	Ja
Objektbasiertes/gruppenbasiertes Management	Ja	Ja	Ja
DDNS	DDNS-Provider: dyndns.org, yi.org, no-ip.com und changeip.com		
Verwaltung und Überwachung	Lokale CLI, Web-Oberfläche (HTTP, HTTPS), SNMP v2; zentrale Verwaltung mit SonicWALL GMS		
Logging und Reporting	Analyzer, Scrutinizer, GMS, lokales Log, Syslog, Solera Networks, NetFlow v5/v9, IPFIX mit Erweiterungen, Echtzeit-Visualisierung ⁶		
Hardware-Failover	-	Aktiv/Passiv	Aktiv/Passiv
Spamschutz	RBL-Unterstützung, Freigabe-/Sperlisten, SonicWALL Comprehensive Anti-Spam Service optional verfügbar ⁸		
Lastverteilung	Ja, aus- und eingehend ⁹		
Standards	TCP/IP, UDP, ICMP, HTTP, HTTPS, IPsec, ISAKMP/IKE, SNMP, DHCP, PPPoE, L2TP, PPTP, RADIUS, IEEE 802.3		
Unterstützung für WAN-Beschleunigung	Ja		
Integriertes WLAN	802.11b/g/n (WEP, WPA, WPA2, 802.11i, TKIP, PSK, QoS, 2x, EAP-PEAP, EAP-TLS)		
Standards	802.11b/g/n (WEP, WPA, WPA2, 802.11i, TKIP, PSK, QoS, 2x, EAP-PEAP, EAP-TLS)		
Virtual Access Points (VAPs)¹⁰	Bis zu 8 für alle Appliances		
Antennen (Diversity mit 5 dBi)	Zwei, abnehmbar, extern		Drei, abnehmbar, extern
Sendeleistung	Max. 18 dBm		
802.11b	18 dBm bei 6-48 MBit/s		
802.11g	14 dBm bei 54 MBit/s		
802.11n	19 dBm MCS 0, 12 dBm MCS 15		
Empfangsleistung des Senders	-90 dBm bei 11 MBit/s		
802.11b	-90 dBm bei 11 MBit/s		
802.11g	-91 dBm bei 6 MBit/s, -74 dBm bei 54 MBit/s		
802.11n	-89 dBm MCS 0, -70 dBm MCS 15		
Hardware	Common Criteria EAL4+, VPNC, FIPS 140-2, ICSA Firewall 4.1		
Schnittstellen	(5) 10/100	(5) 10/100	(2) 10/100/1000, (5) 10/100
Flash-Speicher/RAM	16 MB/128 MB	16 MB/256 MB	32 MB/256 MB
3G Wireless/Modem⁷	-	Bei Verw. mit zugelassenen Adapters unterstützt	Bei Verw. mit zugelassenen Adapters unterstützt
USB-Ports	-	1	2
Netzspannung	100 bis 240 VAC, 50-60 Hz, 1 A		
Maximale Leistungsaufnahme	7,5 W/9,5 W (TZ 100 W)	8,6 W/10,6 W (TZ 200 W)	9,4 W/11,7 W (TZ 210 W)
Wärmeabgabe	26 BTU/33 BTU (TZ 100 W)	30 BTU/37 BTU (TZ 200 W)	32 BTU/40 BTU (TZ 210 W)
Zertifikate	Common Criteria EAL4+, VPNC, FIPS 140-2, ICSA Firewall 4.1		
Gehäuseausführung und Abmessungen	16 x 14,3 x 3,7 cm	16 x 14,3 x 3,7 cm	22,5 x 14,9 x 3,6 cm
Gewicht	0,91 kg 1,1 kg (TZ 100 W)	0,91 kg 1,1 kg (TZ 200 W)	0,91 kg 1,3 kg (TZ 210 W)
Erfüllt folgende Standards/Normen	FCC Class B, ICES Class B, CE, C-Tick, VCCI Class B, MIC, NOM, UL, cUL, TÜV/GS, CB, WEEE, RoHS		
Umgebung / Luftfeuchtigkeit	0-40 °C / 5-95 %, nicht kondensierend		
MTBF	Mind. 8 Jahre		

SonicWALL-Lösungen für dynamische Sicherheit

NETWORK SECURITY

SECURE REMOTE ACCESS

WEB & E-MAIL SECURITY

BACKUP & RECOVERY

POLICY & MANAGEMENT

